



# FICHE TECHNIQUE

- Qui Suis Je -



**Mise en Scène Yann Dacosta**  
**Texte de Thomas Gornet**

Equipe : 3 Comédiens, 1 Metteur en scène, 1 Chargée de Production et 2 Régisseurs  
Durée : 1h05

# PLATEAU

## **Décor compagnie: Pose en angle de 18° par rapport au bord plateau**

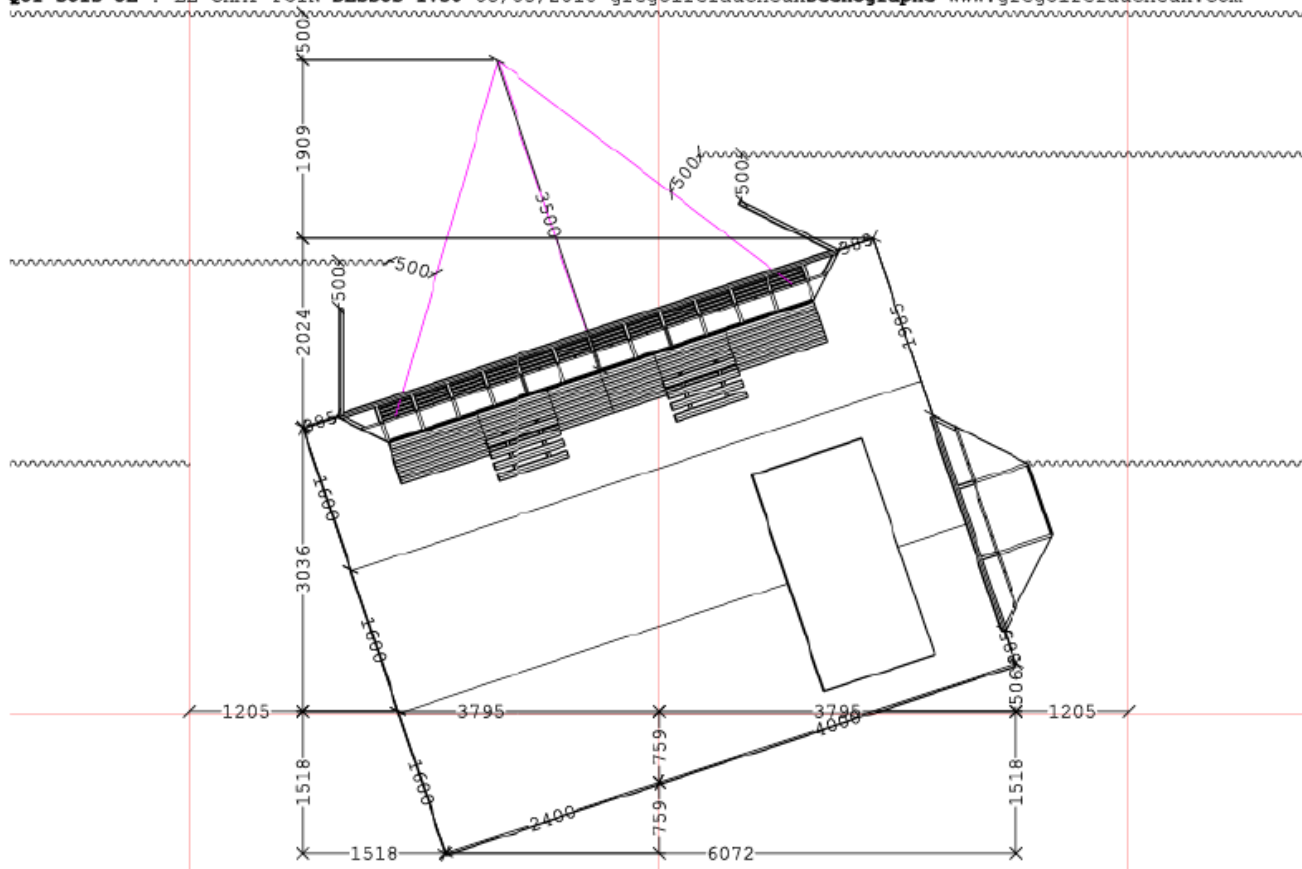
- Tapis de danse beige de 6m40 de Large et 4m80 de Profondeur (Coupe droite à la face possible).
- Ecran tendu sur structure acier et béquilles de 5m60 de Large, 2m de Profondeur et 4m de Hauteur.
- Persienne en bois sur structure acier de 2m40 de Large, 1m de Profondeur et 4m de Hauteur.
- Table lestée en acier de 2m40 de Large, 1m20 de Profondeur et 40cm de Hauteur.
- VidéoProjecteur (en rétro-projection) en fond de scène Jardin

**Le plateau ne doit donc pas être inférieur à 8m50 d'ouverture par 7m50 de profondeur et 4m10 de Hauteur.**

## **A fournir :**

- Frises et pendrillons adaptés au lieu, pendrillonnage à l'italienne.
- Plateau revêtu de tapis de danse noir et moquette en coulisses.
- Minimum 12 pains (10kilos chacun) pour stabiliser le décor.
- Un escabeau ou une échelle en parisienne pour une hauteur de travail de 4m.
- Loges pour les 3 artistes avec un point d'eau chaude et le nécessaire pour se maquiller.
- Deux tables à accessoires en coulisses.
- Un éclairage tamisé pour circuler en coulisses.

QUI SUIS-JE ? LE CHAT FOIN DESSUS 1:50 05/03/2018 gregoirefaucheuxscénographe www.gregoirefaucheux.com



## SON VIDEO

### A fournir :

- 1 système de diffusion stéréo adapté à la salle avec subs.
- 1 enceinte sur pied au lointain type 115XT ou Max 15.
- 2 statiques cardio type KM184 avec petits pieds à embase ronde.
- 1 lecteur CD auto pause.
- 1 console numérique type 01v96.
- 1 adaptateur cable mini jack pour diffuser le son d'un ordinateur.
- 2 DI
- 1 câble VGA allant de la régie jusqu'au sol Fond de scène Jardin (VP Compagnie). Merci de penser à booster le signal si la longueur de ce câble dépasse les 40m.
- La régie devra être en salle.

## LUMIERE

### A fournir :

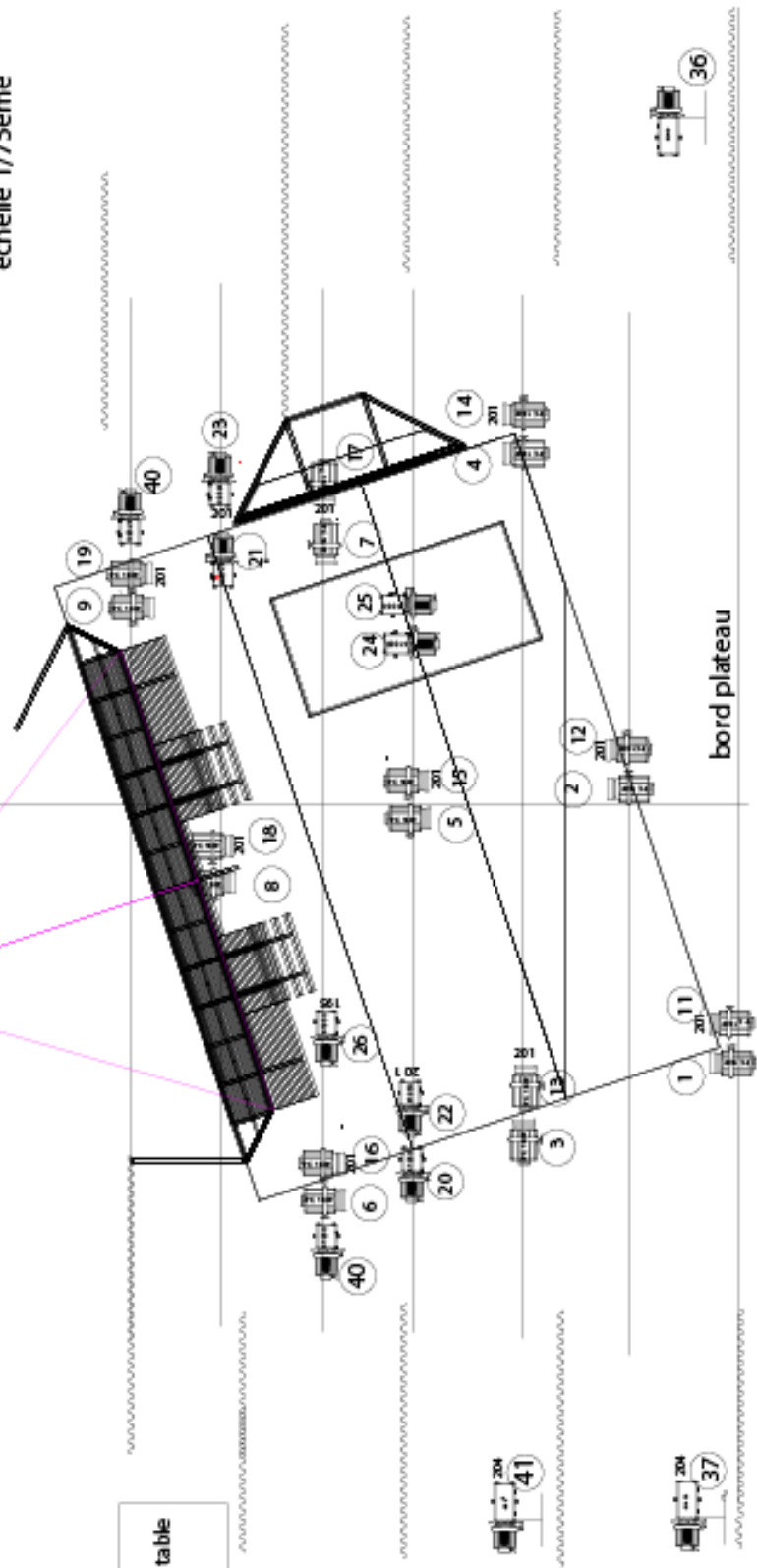
- 1 pupitre avec séquentiel type Congo
- 48 gradateurs 2000W
- 24 PC 1000W
- 9 Découpes type 613 ou 713
- 14 Découpes type 614 ou 714 *dont 3 SX*
- 3 Platines de sol
- 4 Pieds de projos selon configuration
- 1 rouleau de scotch Alu Noir
- 12 gélatines L201 format PC neuves
- Lumière en coulisse
- Suivre ci-dessous plan et patch

# Qui suis je : Cie Le chat foin

table  
2 tables en coulisse

24 PC 1000W  
3 découpes 614SX  
11 découpes 614  
9 découpes 613

échelle 1/75ème



A placer selon configuration de la salle  
persienne (34)  
persienne (27)  
persienne (28)

38 face cour écran  
1 11 écran  
31 face jard écran  
10 20 écran  
33 35 39 face table  
32 écran  
14 4 écran  
36

30 face plate entre écran et persienne

**Cie Le Chat Foin**  
**PATCH « Qui Suis Je »**

No circuit	gradateurs	projecteur	gélamines	désignation et réglage
1		1 PC 1000w	w	face av/sc jardin
2		1 PC 1000w	w	face milieu
3		1 PC 1000w	w	latéral cour
4		1 PC 1000w	w	face av/sc cour
5		1 PC 1000w	w	douche milieu
6		1 PC 1000w	w	c/j fond jardin
7		1 PC 1000w	w	latéral cour
8		1 PC 1000w	w	c/j fond milieu
9		1 PC 1000w	w	c/j fond cour
10		1 PC 1000w	w	face 45°
11		1 PC 1000w	201	face av/sc jardin
12		1 PC 1000w	201	face milieu
13		1 PC 1000w	201	latéral cour
14		1 PC 1000w	201	face av/sc cour
15		1 PC 1000w	201	douche milieu
16		1 PC 1000w	201	c/j fond jardin
17		1 PC 1000w	201	latéral cour
18		1 PC 1000w	201	c/j fond milieu
19		1 PC 1000w	201	c/j fond cour
20		1 PC 1000w	201	face 45°
21		2 découpe 613	w	latéral cour et jardin banc
22		1 découpe 613	201	latéral jardin banc
23		1 découpe 613	201	latéral cour banc
24		1 découpe 613	W	douche pratos
25		1 découpe 613	201	douche pratos
26		1 découpes 614	195	persienne
27		1 découpes 614	w	persienne
28		1 découpes 614	201	persienne
29		2 découpes 613	w	renfort latéral banc
30		1 découpe 614	w	face plate entre écran et persienne
31		1 découpe 614	w	face jardin de l'écran
32		2 découpe 614	201	écran bande jardin et cour
33		1 découpe 614	201	écran bande haut
34		1 découpe 614	w	carré sur persienne
35		1 découpe 614	w	face pratos
36		1 découpe 614	204	rasant av/sc cour
37		1 découpe 614	204	rasant av/sc jardin
38		1 découpe 614	w	face cour de l'écran
39		1 découpe 614	w	face av/sc du pratos
40		2 découpe 613	w	lat banc devant écran
41		1 découpe 614	204	rasant jardin

## TECHNIQUE ET ACCUEIL

Nous arriverons à bord d'un grand 20m3 la veille de la représentation. Merci de nous informer des accès ou déchargements compliqués. Nous nous basons sur un montage en 3 services continu ou pas J-1 et 1 service J0. L'après midi J0 consacrée à des raccords.

Un prémontage lumière et plateau peut être indispensable selon la salle. A notre arrivée le matériel devra être sur place et le plateau prêt à l'installation. Nous ne pourrons sinon assurer le bon déroulement du montage et du coup la réalisation du spectacle. Le tableau excel (ci-dessous) indiquant le personnel requis doit lui aussi être respecté.

**MONTAGE 4 services, personnel requis : 1 Régisseur Son/vidéo, 2 Plateau et 2 Lumière :**

Service	J-1 matin	J-1 après midi	J-1 Soir	J0 matin	J0 après midi raccords	J0 démontage
SON/VIDEO	1	1		1	1	1
PLATEAU	2	2		1	1	2
LUMIERE	2	2	2	1	1	2

- Tout le personnel présent au montage est bien sûr requis pour le démontage.
- Tout le personnel devra participer au déchargement, chargement, montage et démontage du décor (vu son imposante taille).
- Pour les théâtres à perches contre balancées, merci de prévoir un cintrier en plus.
- Nous aurons besoin d'un entretien des costumes à notre arrivée pour un service.

Pour tous renseignements :

Régie Son : Antonin Tél : 06.22.61.43.31  
Mail : antonin.barteau@gmail.com

Régie Générale et Lumière : Marco Tél : 06.24.55.82.51  
Mail : [marco.leroy27@orange.fr](mailto:marco.leroy27@orange.fr)  
ou Eric Tél : 06.08.22.38.97  
Mail : eric27380@gmail.com

Site Compagnie : <http://www.ciechatfoin.com/>